

安心・安全
省力的・経済的

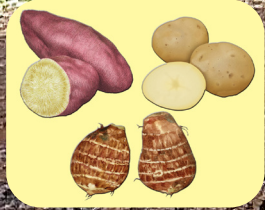
土壌消毒機

芋類向け

うね立マルチメーカーが作った
こだわりの消毒機！！

トラクタ

小うねマルチ+消毒機1条用



作業動画



☆当社独自のこだわり機能☆

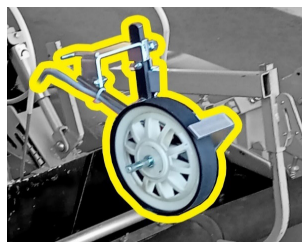


プランジャポンプ

耐久性の高い
「完全密閉式」
ガス漏れの心配も無く、
設定した消毒液量を確実に
強制注入できます。

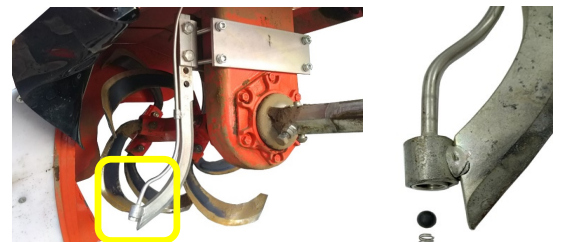
運転スイッチ

モーターの連続駆動もできるので、作業開始前の
消毒液のセットや、作業後のポンプ洗浄に便利で
す。



センサー輪

センサー輪感知により作業を
開始すると自動的に消毒液を
注入し、止まると停止します。

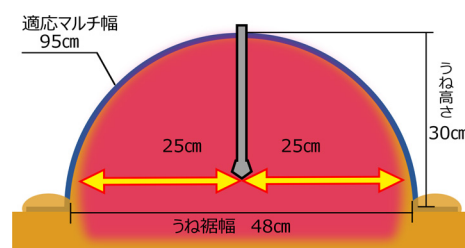


チェックバルブ

注入刀先端に液ダレを防ぐ
チェックバルブ(逆止弁)を内蔵しています。

薬剤のガス有効拡散範囲は
半径25cm程度となります。

進行方向にはセンサー輪感知で
30cmごとに注入されます。
※マルチ被覆で燻蒸されるので
満遍なく拡散されます。



コントロールボックス

※コントロールボックス仕様のみ



お好みの注入間隔に設定
できます。
「連続」側でダイヤル調整。
「間欠」側でセンサー輪感知。
2パターンを使い分けが
できます。

適応消毒液剤・使用上の注意

※キルパーは適応外

クロルピクリン、ソイリン、ダブルストッパー、D-D等、液剤であれば注入可能ですが、**薬剤の使用基準に従って**ご使用下さい。
使用後は消毒機の内部を**灯油で洗浄**して下さい。水でポンプを洗浄すると、消毒液剤が科学反応し、酸化腐食が起こります。
長期保管する時は、消毒機内部に**灯油90%にエンジンオイル10%を混ぜたものをいれたまま**にしてください。

うね立マルチだけじゃない！消毒機もお任せ下さい！

 株式会社 アグリアタッチ研究所

品名	型式	機種メーカー	適応機種・備考
土壌消毒機フロント仕様1条(1ポンプ)	P1F1D-TR(F)	汎用	フロント用取付サポート ポンプ本体ASSY・タンク台・注入刀ASSY・センサー輪ASSY 赤字の取り付けには現地加工が必要
土壌消毒機リア仕様1条(1ポンプ)	P1R1D-TR	汎用	ポンプ本体ASSY・タンク台・注入刀ASSY・センサー輪ASSY 赤字の取り付けには現地加工が必要
土壌消毒機リア仕様1条(1ポンプ) ※安全フレーム仕様	P1R1D-TR(A)	汎用	安全フレーム取付キット ポンプ本体ASSY・タンク台・注入刀ASSY・センサー輪ASSY 赤字の取り付けには現地加工が必要
土壌消毒機フロント仕様1条(1ポンプ)	P1F1D-VBR(F)	アグリアタッチ	小型トラクタ 2点リンク直装 VBR3D 2P可変うね用
土壌消毒機リア仕様1条(1ポンプ) ※安全フレーム仕様	P1R1D-VBR(A)	アグリアタッチ	
土壌消毒機フロント仕様1条(1ポンプ)	P1F1D-ATR-B3D	アグリアタッチ	ATR-B3D 小うねライトロータリ用
土壌消毒機リア仕様1条(1ポンプ)	P1R1D-ATR-B3D	アグリアタッチ	
土壌消毒機フロント仕様1条(1ポンプ)	P1F1D-ATR-KM1	アグリアタッチ	ATR-KM1 マルシェ(赤色)用
土壌消毒機リア仕様1条(1ポンプ)	P1R1D-ATR-KM1	アグリアタッチ	
土壌消毒機フロント仕様1条(1ポンプ)	P1F1D-ATR-KM2	アグリアタッチ	ATR-KM2 マルシェ(グレー)用 2025年1月発売新型
土壌消毒機リア仕様1条(1ポンプ)	P1R1D-ATR-KM2	アグリアタッチ	
土壌消毒機フロント仕様2条(1ポンプ)	P2F1D-ATR-2KM1	アグリアタッチ	ATR-2KM1 ダブルマルシェ用
土壌消毒機フロント仕様2条(2ポンプ)	P2F2D-ATR-2KM1	アグリアタッチ	
土壌消毒機リア仕様2条(1ポンプ)	P2R1D-ATR-2KM1	アグリアタッチ	コントロールボックス仕様
土壌消毒機リア仕様2条(2ポンプ)	P2R2D-ATR-2KM1	アグリアタッチ	
土壌消毒機フロント仕様1条(1ポンプ)	P1F1D-STR3CKF	ササオカ	STR3CK こうねちゃん用
土壌消毒機リア仕様1条(1ポンプ)	P1R1D-STR3CK	ササオカ	
土壌消毒機フロント仕様1条(1ポンプ)	P1F1D-STR4CKF	ササオカ	STR4CK こうねちゃん用
土壌消毒機リア仕様1条(1ポンプ)	P1R1D-STR4CK	ササオカ	
土壌消毒機リア仕様1条(1ポンプ) ※安全フレーム仕様	P1R1D-STR4CK(A)	ササオカ	
土壌消毒機フロント仕様2条(2ポンプ)	P2F2D-STR3CF	ササオカ	STR3CF/4CFふた小ちゃん用 コントロールボックス仕様 別売TNR-13取付金具(ササオカオプション)必要
土壌消毒機リア仕様2条(2ポンプ)	P2R2D-STR3CF	ササオカ	
土壌消毒機フロント仕様2条(1ポンプ)	P2F1D-STPR1KM2	ササオカ	STPR2KM2 パワー二郎丸用 旧型STPR1KM2 パワー二郎用
土壌消毒機リア仕様2条(1ポンプ)	P2R1D-STPR1KM2	ササオカ	
土壌消毒機フロント仕様3条(2ポンプ)	P3F2D-STPR1KM3	ササオカ	STPR2KM3 パワー三郎丸用 旧型STPR1KM3 パワー三郎用
土壌消毒機リア仕様3条(2ポンプ)	P3R2D-STPR1KM3	ササオカ	
土壌消毒機フロント仕様1条(1ポンプ)	P1F1D-STR2W	ササオカ	STR3W ツイン駆(Wロータリ)用 ※旧型STR2Wは別売注入刀取付金具(ササオカオプション)必要
土壌消毒機フロント仕様1条(1ポンプ)	P1F1D-BSJR-SKG	スキガラ	スーパー小うねマルチ JR用 自在型小うねマルチ BS用
土壌消毒機リア仕様1条(1ポンプ)	P1R1D-BSJR-SKG	スキガラ	
土壌消毒機フロント仕様2条(1ポンプ)	P2F1D-SKG(F)	スキガラ	スーパー2畦マルチ PH用 コントロールボックス仕様
土壌消毒機フロント仕様2条(2ポンプ)	P2F2D-SKG(F)	スキガラ	
土壌消毒機用 安全フレーム取付キット(RA)	RAF-KIT1	オプション	リア用消毒機から安全フレームに変更する為の取付キット 現地加工が必要な場合有り

主要諸元			
条数		1条	2条
型式	フロント装着	P1F1D-xxx	P2F1D-xxx
	リア装着	P1R1D-xxx	P2R1D-xxx
	安全フレーム装着	P1R1D-xxx(A)	P2R1D-xxx(A)
駆動方式		DC12Vモーター駆動 ①間欠式 ②連続式	
ポンプ方式		プランジャー(完全密閉式 ロッド状のピストン運動) 1ポンプ	2ポンプ
注入深さ(cm)		うね底面より 5~10cm高い位置	
注入量(cc)		2~6	1条毎2~6
搭載薬液タンク量		20ℓ×1台	

型式Pの後は条数を差し、Fはフロント付けタイプ、Rはリア付けタイプ、FまたはRの後はポンプの数を差し、Dは型番。

例:P1F1D=1条用フロント付けタイプ1ポンプ式 ※装着位置はポンプ(駆動部)・タンクの配置箇所を差します。

-xxxは装着機種の型式を表します。基本、弊社の整形マルチ機種の対応となります。

トラクタ用他社製品向けの場合は-TRとなり、取付部分の現地加工(穴開け・溶接)などが必要となります。

管理機向けも各種あります。
ご相談ください。



株式会社アグリアタッチ研究所

Agri attach Labo

本社:〒421-3301 静岡県富士市北松野1204番地

TEL(0545)85-3215 FAX(0545)85-2076

URL:https://www.agri-attach.co.jp/ ホームページ



●このカタログの仕様は改良などにより、予告なく変更することがあります。



安全に関するご注意

- ご使用の際は取扱説明書をよくお読みのうえ、正しくお使いください。
- 無理な運転は商品の寿命を縮め、故障・事故の原因となります。
- 故障・事故を未然に防止するため、定期点検は必ずおこなってください。

改訂日:2025年1月